

次世代型管端つば出し管継手!!

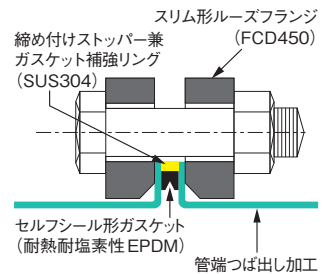
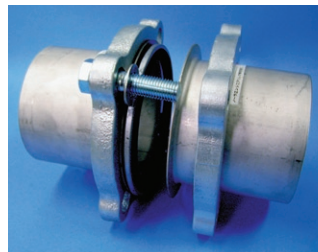
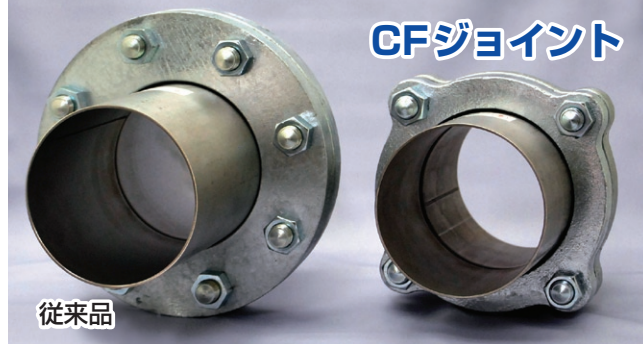
「独自のセルフシール形ガスケットにより、フランジ接合の省力化を実現」

CFジョイント

フランジ接合省力化の革命児



- ステンレス協会規格 SAS363 管端つば出しステンレス鋼管継手
- 国土交通省大臣官房長官官繕部監修
「公共建築工事標準仕様書(機械設備工事編)」(ステンレス鋼管のみ)
- 消防認定取得(PJ-007号)
- 東京都ベンチャー技術大賞推奨賞受賞



特徴

1、従来形よりも **ボルト本数が半減** (裏面参照)、半根角ボルトの採用で **スパナ1本** で締め付け可能

セルフシールガスケットにつきガスケット係数ゼロ、ボルトの強度は内圧の抜管に耐えれば良い。
更に、ボルトは回り止め用半根角につき、スパナ1本で締め付け可能。

2、従来形よりも **重量も半減** (裏面参照)

ボルトの締め付け力が少なく済む為、スリム化が可能。(JIS形フランジの50%(10K比)~30%(20K比))

3、従来形よりも **外径もコンパクト** (裏面参照)、割りフランジも有り

従来のシートパッキンのように大きなシール面積を必要としない為、コンパクトに出来る。

4、フランジ形接合につき、**抜管漏水事故の心配がない**

抜管に強いフランジ形継手です。従来形管端つば出し管継手で実証済み。

5、ボルトの締め過ぎで、**ガスケットが割れて漏水することがない**

締め付けストッパー兼補強リングにより締め付けしりを規制する為、ガスケットを締め過ぎることがない。

6、締め付けボルトの **トルク管理が不要** 専用の隙間ゲージで管理も可能

ボルトは、締め付けストッパー兼ガスケット補強リングに当たるまで締め付ければ良く、目視で確認できる。

7、施工後のボルトの **増し締めが不要**

従来のシートパッキンと異なり、セルフシール形ガスケットにつき、ボルトの増し締めが不要。

8、炭素鋼鋼管、ステンレス鋼管いずれも製造可能

炭素鋼鋼管(SGP=400A迄、Sch40=200A迄)、
ステンレス鋼管(Su管=300Su迄、Sch5S、Sch10S=400A迄、Sch20S=150A迄)。

9、配管の分解、横抜き出し、**ガスケットの交換が容易**

ガスケットは補強リングごと交換が可能。

10、ガスケットは **給水・給湯兼用** タイプ(最高使用温度60℃タイプと130℃タイプの2種類)

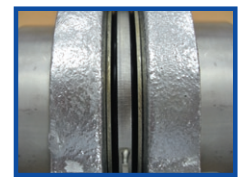
100℃を超える環境に使用する場合は、水道水以外を使用する場合は、都度ご相談ください。

11、サイズ範囲：**65A~400A**(65A~200A=2.0MPa仕様、250A~400A=1.0MPa仕様)

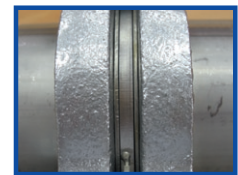
(65A~100A専用スタブエンド=3.0MPa仕様)



フランジ穴と半根角ボルト



締め付け前



締め付け後

品質向上のため仕様は予告なく変更することがあります。



ノーラエンジニアリング株式会社

東京本社 〒102-0072 東京都千代田区飯田橋4-8-4 TEL: 03-3221-1682 FAX: 03-3221-3391
関西支店 〒533-0004 大阪府大阪市東淀川区小松4-10-30 TEL: 06-6815-1890 FAX: 06-6815-1891
中部営業所 〒460-0002 愛知県名古屋市中区丸の内3-20-2 第17KTビル4階 TEL: 052-746-9195 FAX: 052-746-9196

<http://www.nowla.co.jp/>

CFジョイントと従来形フランジの比較表

1、従来形10K、20Kタイプ フランジとのボルト本数及び重量比較

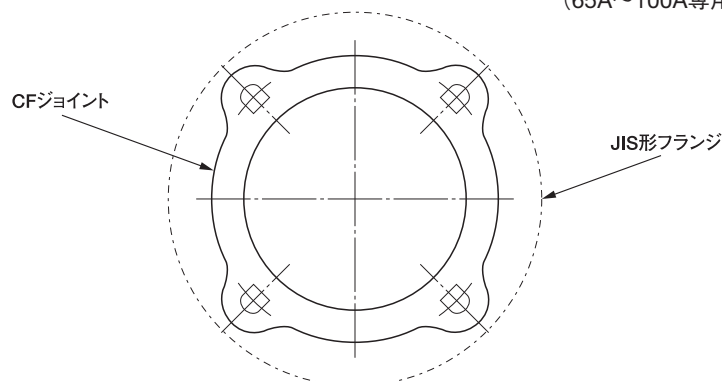
呼び径	締め付けボルト本数比較 (本)			重量比較 (kg) / 1枚				
	CF ジョイント	JIS 10K フランジ	JIS 20K フランジ	CF ジョイント	JIS 10K フランジ	JIS 20K フランジ	CF/ 10K	CF/ 20K
65A	M16×3	M16×4	M16×8	0.96	2.58	2.73	37%	35%
80A	M16×4	M16×8	M20×8	1.07	2.58	3.85	41%	28%
100A	M16×4	M16×8	M20×8	1.54	3.10	5.03	50%	31%
125A	M20×4	M20×8	M22×8	2.16	4.73	7.94	46%	27%
150A	M22×4	M20×8	M22×12	3.42	6.30	10.4	54%	33%
200A	M22×6	M20×12	M22×12	4.74	7.46	13.1	64%	36%
250A	M22×6	M22×12	—	5.54	11.8	—	47%	—
300A	M22×8	M22×16	—	6.52	12.6	—	52%	—
350A	M22×8	M22×16	—	9.35	16.3	—	57%	—
400A	M24×8	M24×16	—	13.90	23.2	—	60%	—

2、従来形10K、20Kタイプ フランジと外径寸法比較

呼び径	ボルトピッチサークル径φ (mm)			フランジ外径Dφ (mm)		
	CF ジョイント	JIS 10K	JIS 20K	* CF ジョイント	JIS 10K	JIS 20K
65A	123	140	140	158	175	175
80A	135	150	160	170	185	200
100A	163	175	185	198	210	225
125A	192	210	225	232	250	270
150A	228	240	260	273	280	305
200A	279	290	305	324	330	350
250A	330	355	—	375	400	—
300A	381	400	—	426	445	—
350A	425	445	—	470	490	—
400A	485	510	—	535	560	—

*ボルト外側の対辺長さを示す。

注) 1、CFジョイントの最高使用圧力: 200A以下=2.0MPa仕様。 250A~400A=1.0MPa仕様
(65A~100A専用スタブエンド=3.0MPa仕様)



CFジョイントと従来形フランジの形状略図