

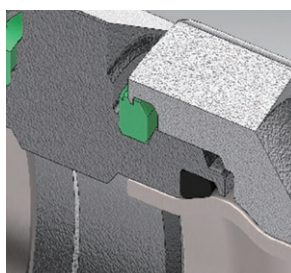
# SUS430LX 小径用メカニカル継手 フェライト・ジョイントⅡ



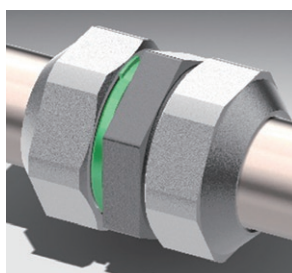
フェライト・ジョイントⅡとはフェライト系ステンレス配管(SUS430LX)用に開発した次世代型の拡管式メカニカルジョイントで、大型建築や工場、病院など空調設備をターゲットにしております

**特長** 拡管加工したパイプを袋ナットで継手に締め込む構造で以下の特長があります

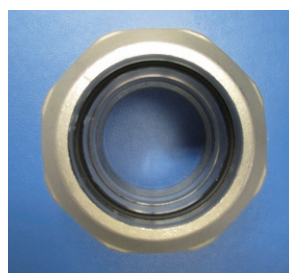
- 特長① 袋ナットに「返し」をつけて袋ナットの脱管防止力を向上
- 特長② 締付けは継手本体に装着されている確認リングで目視確認出来る
- 特長③ フルボア設計のため、流体の摩擦損失を最小限におさえる
- 特長④ シール材(ゴムリング)は脱落し難い内部装填構造



返しが確認リングに引掛かる



確認リングで目視確認



フルボア設計

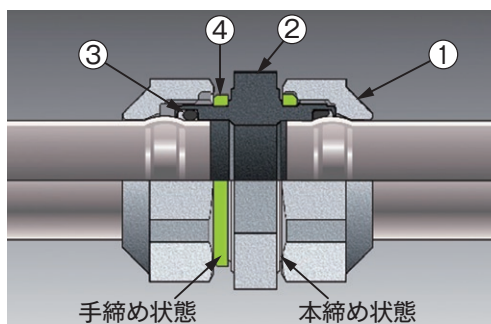


内部装填構造



ノーラエンジニアリング株式会社

## 構造



	名称	材質
①	袋ナット	SCS13(SUS304 相当)
②	継手本体	SCS13(SUS304 相当)
③	ゴムリング	フッ素ゴム
④	確認リング	ポリアミド

## 適用範囲

適用管種 : フェライト系ステンレス鋼鋼管SUS430LX 薄肉標準品

適用サイズ :

	呼び径	管外径	管肉厚	最高使用圧力	最高使用温度
30Su相当	34.0	34.0	1.0	2.0MPa	80℃
40Su相当	42.7	42.7	1.2	2.0MPa	80℃
50Su相当	48.6	48.6	1.2	2.0MPa	80℃
60Su相当	60.5	60.5	1.2	2.0MPa	80℃

注) 20Su相当、25Su相当品は開発中

用途 : 密閉循環式空調設備(冷水・冷却水・冷温水)

## 性能

		30Su相当	40Su相当	50Su相当	60Su相当
水圧試験	規格値	3.5MPa			
	結果	合格	合格	合格	合格
引抜試験 引抜阻止力	規格値	7.0kN	8.8kN	10.1kN	15.8kN
	結果	合格	合格	合格	合格
負圧試験	規格値	-96kPa			
	結果	合格	合格	合格	合格
振動試験	規格値	100万回振動 水圧2.45MPa 振幅±2.5mm 振動数600回/分			
	結果	合格	合格	合格	合格
内圧繰返し試験	規格値	0←→5.0MPa 1サイクル4~10秒 10,000回			
	結果	合格	合格	合格	合格
水温水繰返し試験	結果	合格	合格	合格	合格

## 商品アイテム

90°エルボ、片ソケット90°エルボ、90°異径エルボ、45°エルボ、片ソケット45°エルボ、ティー、3方異径ティー、ソケット、レジャーサー、オスアダプタ付エルボ、メスアダプタ付エルボ、メスアダプタ付ティー、オスアダプタ付ソケット、メスアダプタ付ソケット、キャップ、プッシュ、フランジアダプタ



ノーラエンジニアリング株式会社

東京本社 〒102-0072 東京都千代田区飯田橋4-8-4 TEL: 03-3221-1682 FAX: 03-3221-3391  
 関西支店 〒533-0004 大阪府大阪市東淀川区小松4-10-30 TEL: 06-6815-1890 FAX: 06-6815-1891  
 中部営業所 〒460-0002 愛知県名古屋市中区丸の内3-20-2 第17KTビル4階 TEL: 052-746-9195 FAX: 052-746-9196

<http://www.nowla.co.jp/>